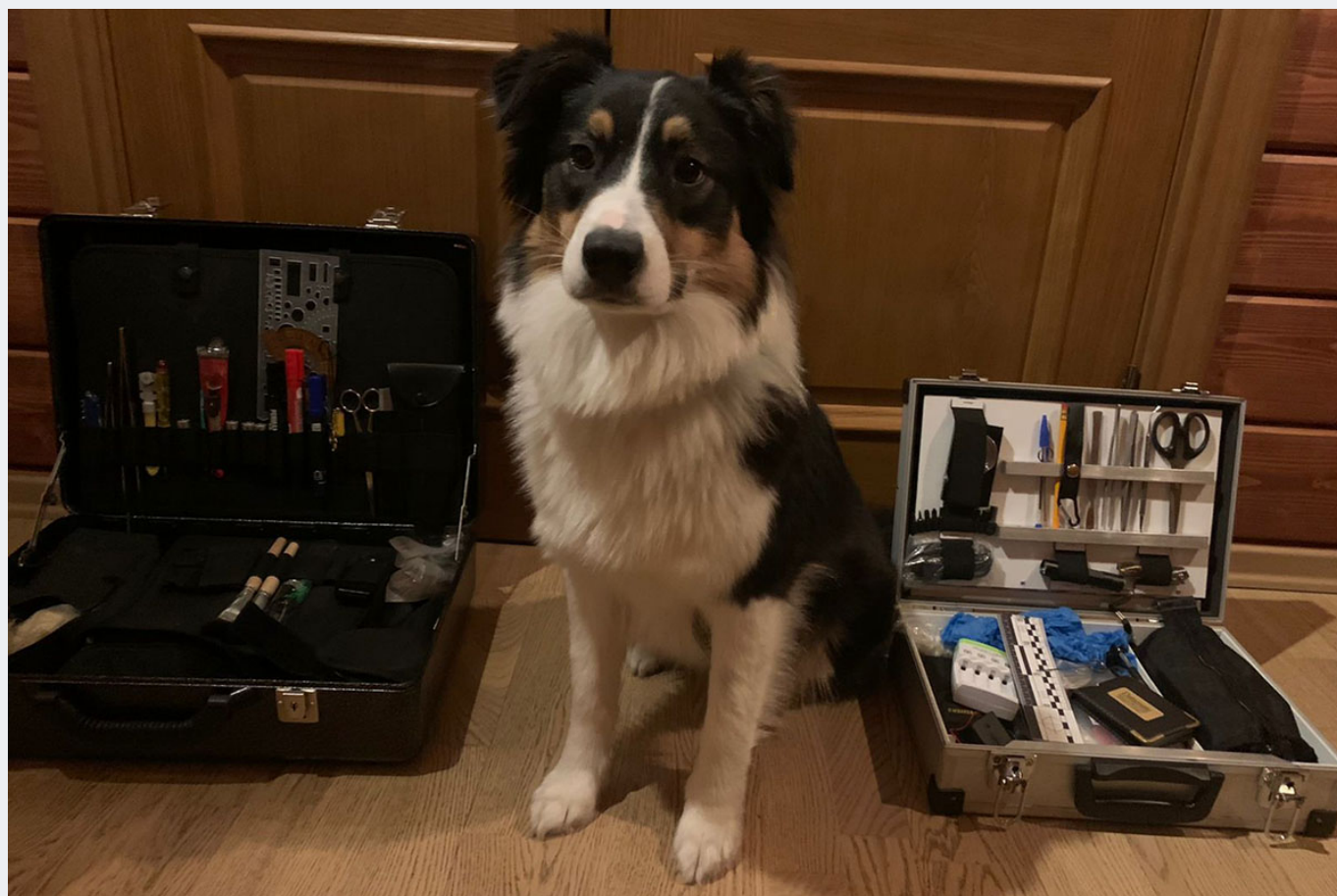


Немного об ольфакторной экспертизе



"...А при чем здесь собака?" - спросите вы.

О собаках-экспертах рассказывает кандидат технических наук, доцент ВШ ЮИСТЭ Исаев Александр Владимирович:

Немного об ольфакторной экспертизе, или «экспертизе запаховых следов». В этой экспертизе используются собаки - но не простые, а специальным образом обученные (так называемые «собаки-детекторы»). Этих собак кинологи обучают находить соответствующий ольфакторный раздражитель среди предложенных для обнюхивания проб (например - след с видовым запахом человека). Происходит это так: в первом случае используют заложенный в долгосрочную память животного навык при тестировании исследуемого ольфакторного следа, а во втором - применяют оперативную память животного.

В последнем случае собаке-детектору сначала предъявляют пробу веществ из пота или крови конкретного человека. Затем собака узнаёт индивидуальный запах этого человека среди предложенного набора, состоящего из исследуемой и контрольных ольфакторных проб.

Видимым проявлением узнавания животным искомого стимула служит сигнальное поведение — принятие определенной позы у выбранного объекта (посадка или укладка собаки).